

다
계
별
로

거 — 리 — 두 — 기

안전여행 가이드

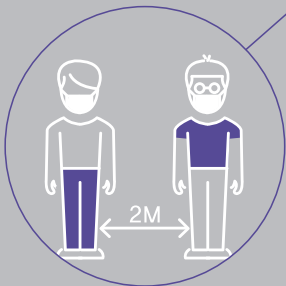
통합본



언제 어디서든
마스크 착용



실내관광지 보다는
실외관광지 권장



다른 사람과는 최소
1m 이상 거리 유지



단체여행 보다는
개별여행 권장

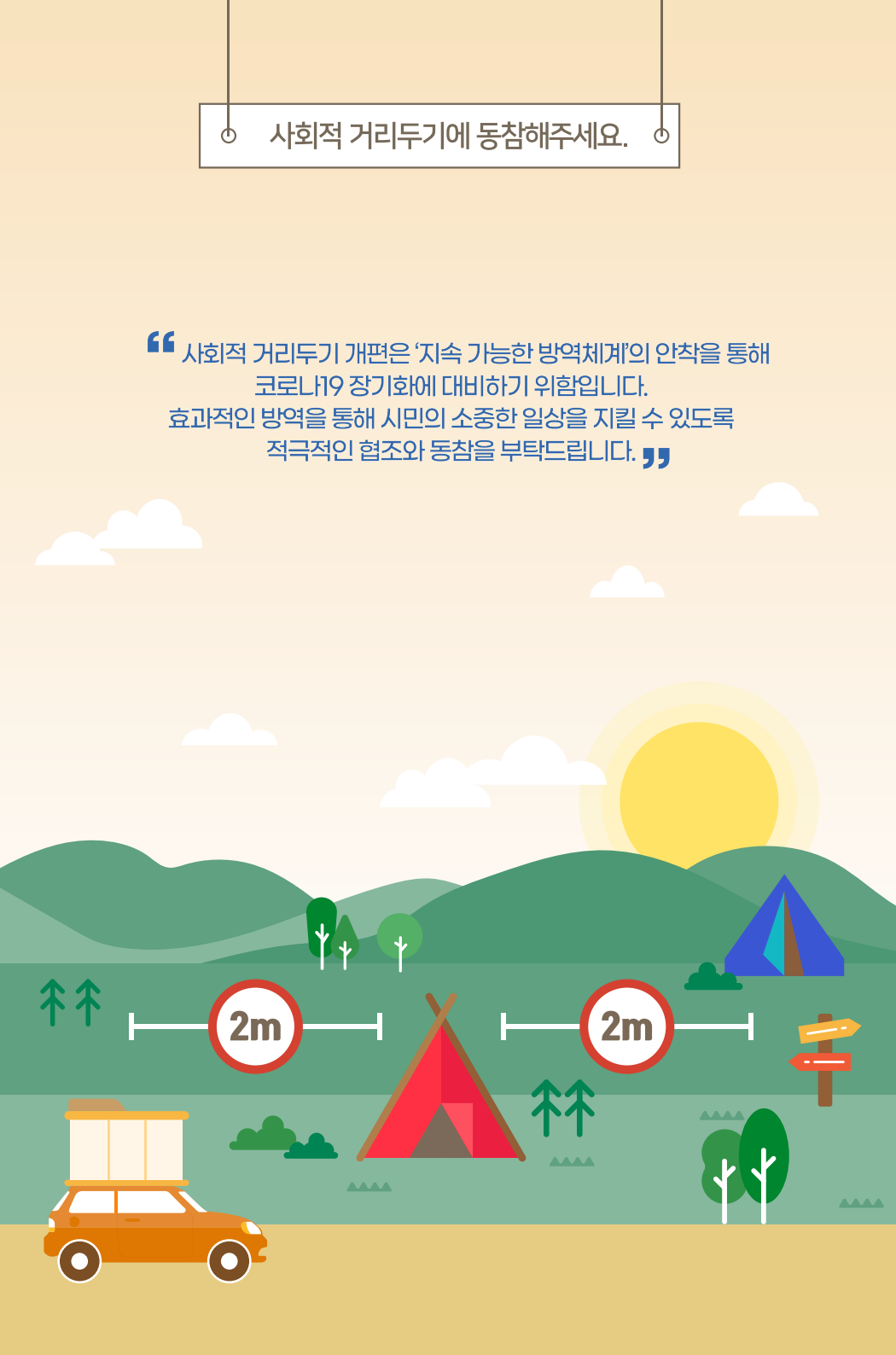
안전여행
기본수칙

사회적 거리두기에 동참해주세요.

“ 사회적 거리두기 개편은 ‘지속 가능한 방역체계’의 정착을 통해
코로나19 장기화에 대비하기 위함입니다.
효과적인 방역을 통해 시민의 소중한 일상을 지킬 수 있도록
적극적인 협조와 동참을 부탁드립니다. ”

단계별
거 — 리 — 두 — 기
안전여행 가이드

통합본



거리두기 단계별 안전여행 가이드



구분	1단계	1.5단계	2단계	2.5단계	3단계
	생활방역	지역적	유행 단계	전국적 유행 단계	
개 념	생활 속 거리두기	지역적 유행 개시	지역 유행 급속 전파, 전국적 확산 개시	전국적 유행 본격화	전국적 대유행
교통 수단	<ul style="list-style-type: none"> • 마스크 착용 • 온라인 예매 권장 		<ul style="list-style-type: none"> • 마스크 착용 • 교통수단 내 음식섭취 금지 ※ 2.5단계부터는 KTX, 고속버스 등이 50% 이내로 예매제한이 될 수 있음 		
실내 관광지*	<ul style="list-style-type: none"> • 마스크 착용 및 출입 시 방역협조 • 다른 이용자와 최소 1m 이상 거리두기 • 저층이동시 엘리베이터 보다는 계단이용 		<ul style="list-style-type: none"> • 1-1.5단계 기본 지침 (가이드) 준수 • 밀집 여행지 특히 방문 자제 	<ul style="list-style-type: none"> • 가급적 방문 자제 	<ul style="list-style-type: none"> • 원칙적 방문 제한 ※ 국공립 시설 운영중단 ※ 놀이시설·워터파크 운영제한 및 집합금지
실외 관광지**	<ul style="list-style-type: none"> • 마스크 착용 및 출입 시 방역협조 • 다른 이용자와 최소 1m 이상 거리두기 • 실외일 경우에도, 사람이 밀집한 여행지의 경우 개인 방역 특히 유의(마스크 상시착용, 대화자제, 손 소독 등) 				
음식점	<ul style="list-style-type: none"> • 마스크 착용 및 출입 시 방역협조 • 혼잡 시간대 피해서 이용 • 주문음식이 나오기 전까지 마스크 착용 • 카페음료 테이크아웃 권장 		<ul style="list-style-type: none"> • 가급적 외식을 자제하고, 이용 시 포장 이용 ※ 카페는 포장 배달만 이용 가능 ※ 식당은 21시 이후로 포장 배달만 이용 가능 		
쇼 핑	<ul style="list-style-type: none"> • 마스크 착용 및 출입 시 방역협조 • 실내 공간에 오랜 시간 머무르지 않기 • 혼잡한 시간대와 사람이 몰리는 공간 피하기 			<ul style="list-style-type: none"> • 쇼핑시설 방문 자제 • 온라인 통한 주문 권장 ※ 3단계시, 백화점 등 대규모 점포 운영제한 및 집합금지 	
숙박 시설	<ul style="list-style-type: none"> • 마스크 착용 및 출입 시 방역협조 • 객실내부 환기 후 사용 • 텐트나 캠핑카 숙박 시에도 실내 환기 후 사용 			<ul style="list-style-type: none"> • 가급적 이용 자제 • 이용 시 거리두기 및 방역에 특히 유의 	

* 실내 관광지 : 박물관, 미술관, 전시관, 공예, 요리, 악기 체험 등

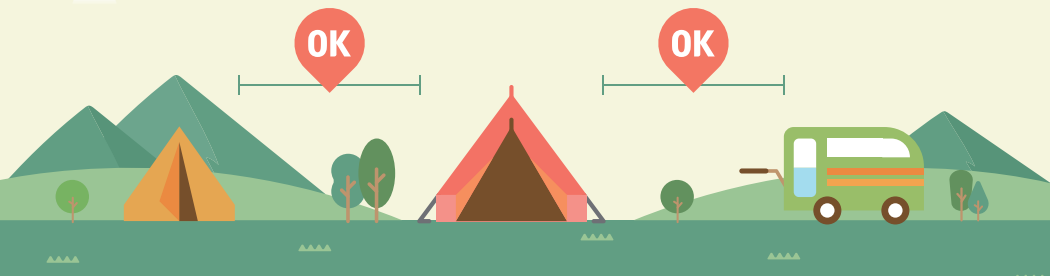
** 실외 관광지 : 명승지, 한옥마을, 집라인, 루지, 패러글라이딩, 번지 점프 등



CONTENTS

거리두기별 안전여행 가이드 _ 02

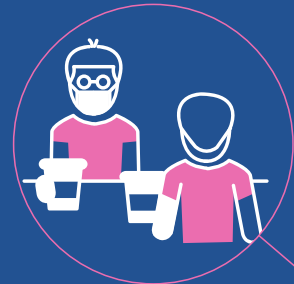
- 1단계** ————— 안전여행가이드 1단계 _ 05
거리두기 1단계 기본사항 _ 06
거리두기 1단계 경로별 세부사항(생활방역) _ 08
- 1.5단계** ————— 안전여행가이드 1.5단계 _ 12
거리두기 1.5단계 기본사항 _ 14
거리두기 1.5단계 경로별 세부사항 _ 16
(지역적 유행 개시)
- 2단계** ————— 안전여행가이드 2단계 _ 20
거리두기 2단계 기본사항 _ 22
거리두기 2단계 경로별 세부사항 _ 24
(지역 유행 급속 전파, 전국적 확산 개시)
- 2.5단계** ————— 안전여행가이드 2.5단계 _ 28
거리두기 2.5단계 기본사항 _ 30
거리두기 2.5단계 경로별 세부사항 _ 32
(전국적 유행 본격화)
- 3단계** ————— 안전여행가이드 3단계 _ 37
거리두기 3단계 기본사항 _ 38
거리두기 3단계 경로별 세부사항(전국적 대유행) _ 39



거 — 리 — 두 — 기

안전여행 가이드

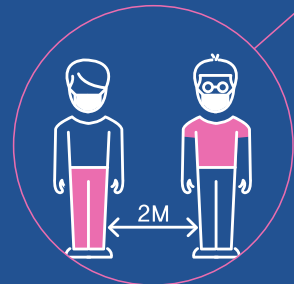
1단계



언제 어디서든
마스크 착용



실내관광지 보다는
실외관광지 권장



다른 사람과는 최소
1m 이상 거리 유지



단체여행 보다는
개별여행 권장



거리두기 1단계 기본사항

안전여행 지침

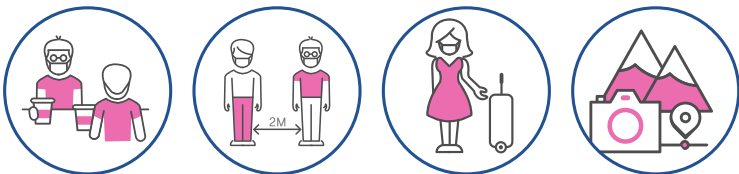
• 500명 이상 모임은 지자체에 신고·협의

구분	1단계 생활 방역
개념	생활속 거리두기
상황	통상적인 방역 및 의료체계의 감당 가능한 범위 내에서 유행 통제 중
기준	<ul style="list-style-type: none"> • 주 평균 일일 국내 발생 확진자 수 • 수도권 100명, 충청·호남·경북·경남권 30명, 강원·제주 10명 미만
핵심메시지	일상생활과 사회경제적 활동을 유지하면서, 코로나19 예방을 위해 방역수칙 준수

안전여행 기본 수칙

- ① 단체여행 보다는 되도록 개별여행 권장
- ② 실내 관광지 보다는 가능한 실외 관광지 권장
- ③ 마스크 착용
 - 대중교통, 실내 여행지 방문시 마스크 기본 착용
 - 실외 관광지 방문시에도 마스크 착용*

※ 실외 관광지의 경우 거리두기가 가능할 경우 마스크를 쓰지 않을 수 있으나, 지역에 따라 마스크 쓰기가 행정명령으로 발효된 곳의 경우 실외활동이라도 마스크를 써야함
- ④ 타인과 최소 1m 이상 거리 유지



여행 중 코로나19 증상 대응

발열 및 기침, 인후통 등 호흡기 증상 시
여행 즉시 중단

여행지 인근 보건소 또는 **1339**에 전화 문의

안전여행 세부 지침

- 사람이 많이 몰리는 시간과 장소 피하기
- 활동 전·후 흐르는 물에 비누로 30초 이상 손 씻기
- 손 소독제 사용(출입문, 공용 시설 및 기구 접촉 시 필수)
- 소독 및 방역에 협조(발열 및 호흡기 증상 여부, 신원 확인 등)
- 실내관광지 이용시 방역에 협조하기 (QR코드 출입 또는 명부작성, 거리두기 등)
- 밀폐된 공간이나 밀집 지역에 가급적 가지 않기
- 타인과 악수나 포옹 등 신체 접촉하지 않기
- 매표 시 온라인 사전 예매 및 자동 매표기, 무인 키오스크 이용하기
- 타인과 현금, 카드, 상품 주고받을 때 손 씻거나 손 소독제 사용하기
- 계산 시 가급적 전자 결제 방식 이용하기 (모바일 페이, QR코드, NFC카드 등)
- 씻지 않은 손으로는 눈, 코, 입 만지지 않기
- 발열, 호흡기 증상이 있는 사람과의 접촉 피하기

거리두기 1단계 경로별 세부사항 (생활방역)



경로 1 교통수단

자가용

- 차량 승차 전 손 소독
- 이동 중 수시로 환기
- 가급적 공간 여유가 있는 곳에 주차
- 렌터카 이용 시 손잡이 등 소독



대중교통

- 마스크 착용
- 대화 및 음식물 섭취 자제
- 가급적 비대면(온라인) 예매 활용

고속도로 휴게소

- 마스크 착용
- 주문 및 계산 시 무인 주문 기계 및 주문 앱 이용
- 대면 주문 시 적정 거리 유지 및 계산 전후 비치된 손 소독제 사용
- 공용 시설 및 기구 사용 최소화
- 식사 시 타인과 최소 1m 이상 거리를 두고 좌석 선택



경로 2 실내 관광지

실내 전시(박물관, 미술관, 전시관 등)

- 다른 관람자와 최소 1m 이상 간격 거리 유지
- 전시 해설은 안내인보다 오디오 가이드(모바일 앱) 이용
- 작품 및 전시 물품 손으로 만지지 않기
- 저층 이동 시 엘리베이터 보다 계단 이용
- 에스컬레이터 이용 전후 손 소독제 사용



체험(공예, 요리, 악기 체험 등)

- 다른 체험객과 최소 1m 이상 거리 유지
- 다른 체험객과 체험 기구 함께 사용하지 않기
- 체험 도구 사용 전후 손 씻거나 손 소독제 사용

경로 3 실외 관광지

실외 관광지(명승지, 한옥 마을 등)

- 관람 및 이동 시 타인과 최소 1m 이상 거리 유지
- 가급적 음식물 섭취 및 대화 자제
- 다수가 사용하는 물품 사용 자제

액티비티(집라인, 루지, 패러글라이딩, 번지 점프 등)

- 시설 이용 전후 손 소독제 사용
- 이용자 간 최소 1m 이상 거리두기 유지





경로 4 음식점

식당

- 가급적 사전 예약 후 방문
- 점심·저녁 식사 등 혼잡 시간대 피하기
- 주문 음식이 나오기 전까지 마스크 착용
- 음식은 가급적 단품 메뉴 주문, 반찬은 개인접시에 덜어 먹기
- 소독, 환기 등 위생 수칙을 잘 지키는 식당 이용하기
- 계산 시 영수증은 가급적 폐기 요청

커피숍

- 이용객이 많을 경우 테이크아웃 이용
- 다른 이용객과 인접한 테이블 이용 자제
- 야외 테이블이 있을 경우 야외 우선 이용
- 이용 전·후 손 소독제 사용



경로 5 쇼핑

대형 쇼핑몰

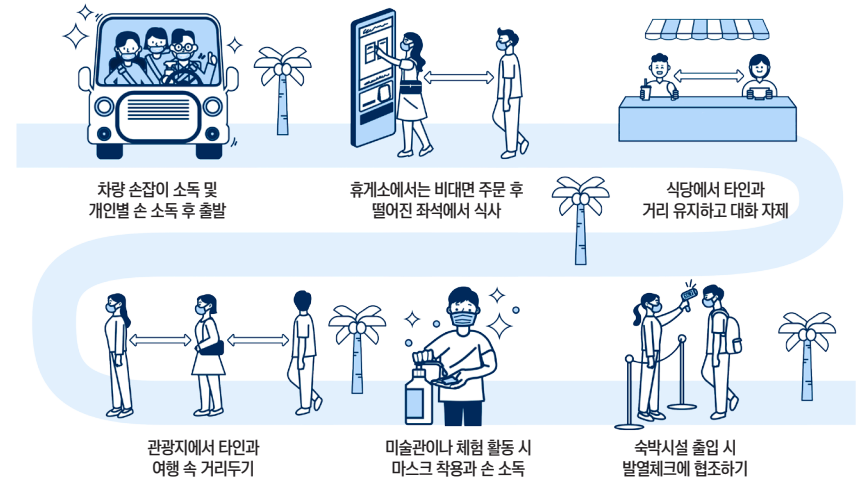
- 출입 시 손 소독제 사용
- 손잡이, 난간 등 많은 사람의 손이 닿는 곳에 가급적 손대지 않기
- 혼잡한 시간대와 사람이 몰리는 공간 피하기
- 실내 공간에 오랜 시간 머무르지 않기
- 물건을 고르거나 계산 시 타인과 최소 1m 이상 거리 유지
- 화장품 테스트 시 얼굴이나 입술에 직접 사용하지 말고 손등으로 대체, 테스트 후에 손 소독하기

전통시장

- 큰 소리로 호객하는 장소 이용 자제
- 마스크 미착용 상인이 운영하는 점포 피하기
- 상품을 만지는 행위는 자제하고 가급적 눈으로 쇼핑하기
- 상점 내에 머무는 시간 최소화하기



안전여행 가이드



경로 6 숙박 시설

호텔·콘도 등 숙박 시설

- 출입 시 손 소독제 사용
- 엘리베이터 버튼·문손잡이·스위치 등을 만진 후 손 소독하기
- 객실 내부 환기후 사용
- 리모컨 등 객실 내부 집기 사용 시 손 씻기
- 사우나, 수영장 시설 이용 시 최소 1m 이상 거리를 유지하고, 탈의실 등 밀폐 공간 이용 시 특히 주의
- 가능한 비대면 체크아웃 활용

캠핑장

- 손 소독제 상시 휴대 및 물건 접촉 전후 사용
- 가족·친구끼리라도 개인 겹과 수저 등 구분해서 사용
- 관리사무소·매점·개수대·화장실·샤워장 등 공용 시설 이용 시 마스크 착용
- 텐트 설치 시 다른 텐트와 두 팔 간격 건강 거리 유지
- 텐트나 캠핑카 등 실내 수시 환기



단체별

거 — 리 — 두 — 기

안전여행 가이드

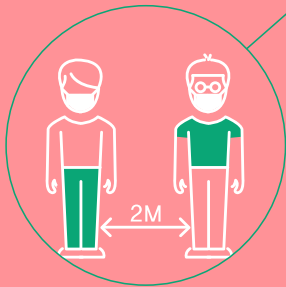
1.5단계



언제 어디서든
마스크 착용



실내관광지 보다는
실외관광지 권장



다른 사람과는 최소
1m 이상 거리 유지

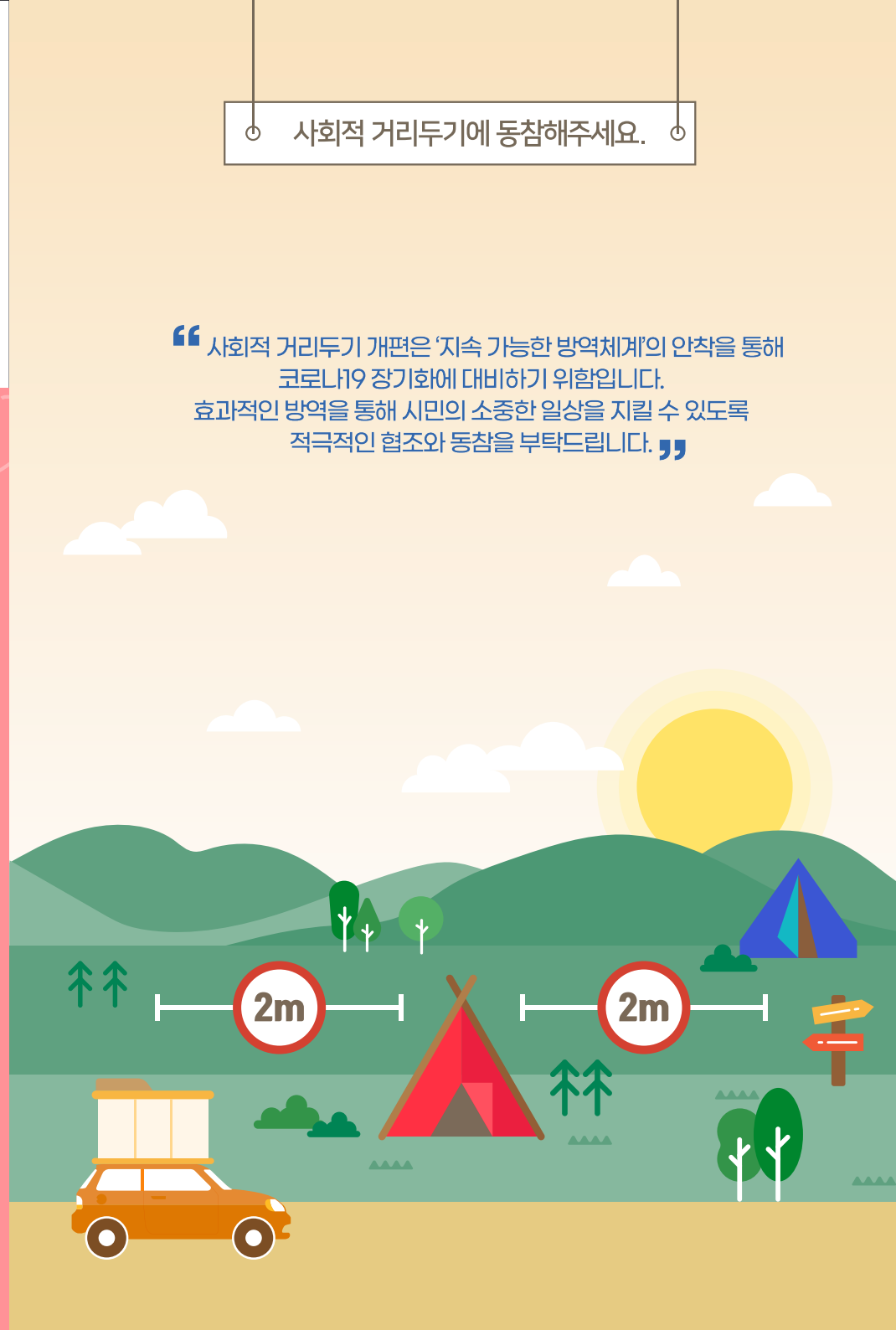


단체여행 보다는
개별여행 권장

안전여행
기본수칙

사회적 거리두기에 동참해주세요.

“ 사회적 거리두기 개편은 ‘지속 가능한 방역체계’의 정착을 통해
코로나19 장기화에 대비하기 위함입니다.
효과적인 방역을 통해 시민의 소중한 일상을 지킬 수 있도록
적극적인 협조와 동참을 부탁드립니다. ”



거리두기 1.5단계 기본사항

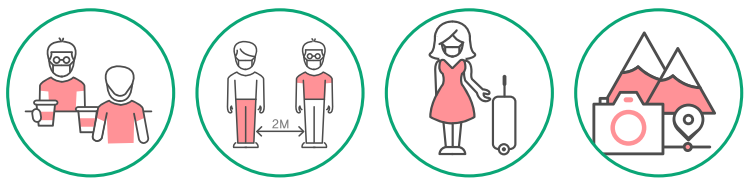
안전여행 지침

- 500명 이상 모임은 지자체에 신고·협의
- 축제 등 일부 행사는 100인 이상 모임 금지

구분	1.5단계 지역적 유행 단계
개념	지역적 유행 개시
상황	특정 권역에서 의료체계의 통상 대응 범위를 위협하는 수준으로 1주 이상 유행 지속
기준	<ul style="list-style-type: none"> • 주 평균 일일 국내 발생 확진자 수 - 수도권 100명, 충청·호남·경북·경남권 30명, 강원·제주 10명 이상 • 60대 이상 주 평균 일일 확진자 수 - 수도권 40명, 충청·호남·경북·경남권 10명, 강원·제주 4명 이상
핵심메시지	지역유행 시작, 위험지역은 철저한 생활방역

안전여행 기본 수칙

- ① 단체여행 보다는 되도록 개별여행 권장
 - ② 실내 관광지 보다는 가능한 실외 관광지 권장
 - ③ 마스크 착용
 - 대중교통, 실내 여행지 방문시 마스크 기본 착용
 - 실외 관광지 방문시에도 마스크 착용*
- ※ 실외 관광지의 경우 거리두기가 가능할 경우 마스크를 쓰지 않을 수 있으나, 지역에 따라 마스크 쓰기가 행정명령으로 발효된 곳의 경우 실외활동이라도 마스크를 써야함
- ④ 타인과 최소 1m 이상 거리 유지



여행 중 코로나19 증상 대응

발열 및 기침, 인후통 등 호흡기 증상 시
여행 즉시 중단

여행지 인근 보건소 또는 1339에 전화 문의

안전여행 세부 지침

- 사람이 많이 몰리는 시간과 장소 피하기
- 활동 전·후 흐르는 물에 비누로 30초 이상 손 씻기
- 손 소독제 사용(출입문, 공용 시설 및 기구 접촉 시 필수)
- 소독 및 방역에 협조(발열 및 호흡기 증상 여부, 신원 확인 등)
- 실내관광지 이용시 방역에 협조하기 (QR코드 출입 또는 명부작성, 거리두기 등)
- 밀폐된 공간이나 밀집 지역에 가급적 가지 않기
- 타인과 악수나 포옹 등 신체 접촉하지 않기
- 매표 시 온라인 사전 예매 및 자동 매표기, 무인 키오스크 이용하기
- 타인과 현금, 카드, 상품 주고받을 때 손 씻거나 손 소독제 사용하기
- 계산 시 가급적 전자 결제 방식 이용하기 (모바일 페이, QR코드, NFC카드 등)
- 씻지 않은 손으로는 눈, 코, 입 만지지 않기
- 발열, 호흡기 증상이 있는 사람과의 접촉 피하기

거리두기 1.5단계 경로별 세부사항 (지역적 유행 단계)



경로 1 교통수단

자가용

- 차량 승차 전 손 소독
- 이동 중 수시로 환기
- 가급적 공간 여유가 있는 곳에 주차
- 렌터카 이용 시 손잡이 등 소독



대중교통

- 마스크 착용
- 대화 및 음식물 섭취 자제
- 가급적 비대면(온라인) 예매 활용

고속도로 휴게소

- 마스크 착용
- 주문 및 계산 시 무인 주문 기계 및 주문 앱 이용
- 대면 주문 시 적정 거리 유지 및 계산 전후 비치된 손 소독제 사용
- 공용 시설 및 기구 사용 최소화
- 식사 시 타인과 최소 1m 이상 거리를 두고 좌석 선택



경로 2 실내 관광지

실내 전시(박물관, 미술관, 전시관 등)

- 다른 관람자와 최소 1m 이상 간격 거리 유지
- 전시 해설은 안내인보다 오디오 가이드(모바일 앱) 이용
- 작품 및 전시 물품 손으로 만지지 않기
- 저층 이동 시 엘리베이터 보다 계단 이용
- 에스컬레이터 이용 전후 손 소독제 사용



체험(공예, 요리, 악기 체험 등)

- 다른 체험객과 최소 1m 이상 거리 유지
- 다른 체험객과 체험 기구 함께 사용하지 않기
- 체험 도구 사용 전후 손 씻거나 손 소독제 사용

경로 3 실외 관광지

실외 관광지(명승지, 한옥 마을 등)

- 관람 및 이동 시 타인과 최소 1m 이상 거리 유지
- 가급적 음식물 섭취 및 대화 자제
- 다수가 사용하는 물품 사용 자제

놀이공원, 워터파크는 인원 제한(1/2)되니 방문 전 확인 필요함

액티비티(집라인, 루지, 패러글라이딩, 번지 점프 등)

- 시설 이용 전후 손 소독제 사용
- 이용자 간 최소 1m 이상 거리두기 유지





경로 4 음식점

식당

- 가급적 사전 예약 후 방문
- 점심·저녁 식사 등 혼잡 시간대 피하기
- 주문 음식이 나오기 전까지 마스크 착용
- 음식은 가급적 단품 메뉴 주문, 반찬은 개인접시에 덜어 먹기
- 소독, 환기 등 위생 수칙을 잘 지키는 식당 이용하기
- 계산 시 영수증은 가급적 폐기 요청

커피숍

- 이용객이 많을 경우 테이크아웃 이용
- 다른 이용객과 인접한 테이블 이용 자제
- 야외 테이블이 있을 경우 야외 우선 이용
- 이용 전·후 손 소독제 사용



안전여행 가이드



경로 5 쇼핑

대형 쇼핑몰

- 출입 시 손 소독제 사용
- 손잡이, 난간 등 많은 사람의 손이 닿는 곳에 가급적 손대지 않기
- 혼잡한 시간대와 사람이 몰리는 공간 피하기
- 실내 공간에 오랜 시간 머무르지 않기
- 물건을 고르거나 계산 시 타인과 최소 1m 이상 거리 유지
- 화장품 테스트 시 얼굴이나 입술에 직접 사용하지 말고 손등으로 대체, 테스트 후에 손 소독하기

전통시장

- 큰 소리로 호객하는 장소 이용 자제
- 마스크 미착용 상인이 운영하는 점포 피하기
- 상품을 만지는 행위는 자제하고 가급적 눈으로 쇼핑하기
- 상점 내에 머무는 시간 최소화하기



경로 6 숙박 시설

호텔·콘도 등 숙박 시설

- 출입 시 손 소독제 사용
- 엘리베이터 버튼·문손잡이·스위치 등을 만진 후 손 소독하기
- 객실 내부 환기후 사용
- 리모컨 등 객실 내부 집기 사용 시 손 씻기
- 사우나, 수영장 시설 이용 시 최소 1m 이상 거리를 유지하고, 탈의실 등 밀폐 공간 이용 시 특히 주의
- 가능한 비대면 체크아웃 활용

캠핑장

- 손 소독제 상시 휴대 및 물건 접촉 전후 사용
- 가족·친구끼리라도 개인 겹과 수저 등 구분해서 사용
- 관리사무소·매점·개수대·화장실·샤워장 등 공용 시설 이용 시 마스크 착용
- 텐트 설치 시 다른 텐트와 두 팔 간격 건강 거리 유지
- 텐트나 캠핑카 등 실내 수시 환기



단계별

거 — 리 — 두 — 기

안전여행 가이드

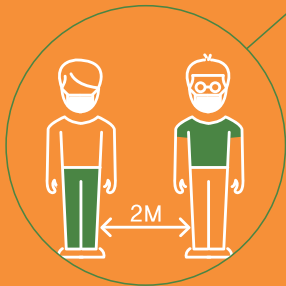
2 단계



언제 어디서든
마스크 착용



실내관광지 보다는
실외관광지 권장



다른 사람과는 최소
1m 이상 거리 유지



단체여행 보다는
개별여행 권장

안전여행
기본수칙

사회적 거리두기에 동참해주세요.

“ 사회적 거리두기 개편은 ‘지속 가능한 방역체계’의 정착을 통해
코로나19 장기화에 대비하기 위함입니다.
효과적인 방역을 통해 시민의 소중한 일상을 지킬 수 있도록
적극적인 협조와 동참을 부탁드립니다. ”



거리두기 2단계 기본사항

안전여행 지침

• 100명 이상 모임 금지

구분	2단계
	지역적 유행 단계
개념	지역유행 급속 전파, 전국적 확산 개시
상황	1.5단계 조치 후에도 지속적 유행 증가 양상을 보이며, 유행이 전국적으로 확산되는 조짐 관찰
기준	다음과 같은 세 가지 중 하나 충족 ① 유행권역에서 1.5단계 조치 1주 경과 후, 확진자 수가 1.5단계 기준의 2배 이상 지속 ② 2개 이상 권역에서 1.5단계 유행이 1주 이상 지속 ③ 전국 확진자 수 300명 초과 상황 1주 이상 지속
핵심메시지	지역유행 본격화, 위험지역은 불필요한 외출과 모임 자제, 사람이 많이 모이는 다중이용시설 이용 자제

안전여행 기본 수칙

- ① 마스크 착용
 - 대중교통, 실내 여행지 방문시 마스크 기본 착용
 - 실외 관광지 방문시에도 마스크 착용*
- ※ 실외 관광지의 경우 거리두기가 가능할 경우 마스크를 쓰지 않을 수 있으나, 지역에 따라 마스크 쓰기가 행정명령으로 발효된 곳의 경우 실외활동이라도 마스크를 써야함
- ② 타인과 최소 1m 이상 거리 유지



여행 중 코로나19 증상 대응

발열 및 기침, 인후통 등 호흡기 증상 시
여행 즉시 중단

여행지 인근 보건소 또는 **1339**에 전화 문의

안전여행 세부 지침

- 사람이 많이 몰리는 시간과 장소 피하기
- 활동 전·후 흐르는 물에 비누로 30초 이상 손 씻기
- 손 소독제 사용(출입문, 공용 시설 및 기구 접촉 시 필수)
- 소독 및 방역에 협조(발열 및 호흡기 증상 여부, 신원 확인 등)
- 실내관광지 이용시 방역에 협조하기 (QR코드 출입 또는 명부작성, 거리두기 등)
- 밀폐된 공간이나 밀집 지역에 가급적 가지 않기
- 타인과 악수나 포옹 등 신체 접촉하지 않기
- 매표 시 온라인 사전 예매 및 자동 매표기, 무인 키오스크 이용하기
- 타인과 현금, 카드, 상품 주고받을 때 손 씻거나 손 소독제 사용하기
- 계산 시 가급적 전자 결제 방식 이용하기 (모바일 페이, QR코드, NFC카드 등)
- 씻지 않은 손으로는 눈, 코, 입 만지지 않기
- 발열, 호흡기 증상이 있는 사람과의 접촉 피하기

거리두기 2단계 경로별 세부사항 (지역유행 급속 전파, 전국적 확산 개시)



경로 1 교통수단

자가용

- 차량 승차 전 손 소독
- 이동 중 수시로 환기
- 가급적 공간 여유가 있는 곳에 주차
- 렌터카 이용 시 손잡이 등 소독



대중교통

- 마스크 착용
- 대화 자제 및 음식물 섭취 금지
- 가급적 비대면(온라인) 예매 활용

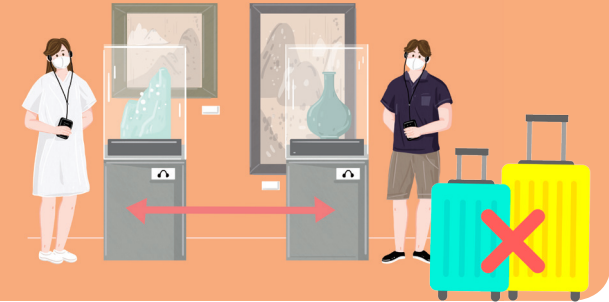
고속도로 휴게소

- 마스크 착용
- 주문 및 계산 시 무인 주문 기계 및 주문 앱 이용
- 대면 주문 시 적정 거리 유지 및 계산 전후 비치된 손 소독제 사용
- 공용 시설 및 기구 사용 최소화
- 식사 시 타인과 최소 1m 이상 거리를 두고 좌석 선택



경로 2 실내 관광지

※ 가급적 실내 관광지 방문 자제



경로 3 실외 관광지

실외 관광지(명승지, 한옥 마을 등)

- 관람 및 이동 시 타인과 최소 1m 이상 거리 유지
- 가급적 음식물 섭취 및 대화 자제
- 다수가 사용하는 물품 사용 자제

액티비티(집라인, 루지, 패러글라이딩, 번지 점프 등)

- 시설 이용 전후 손 소독제 사용
- 이용자 간 최소 1m 이상 거리두기 유지

놀이공원, 워터파크는 인원 제한(1/3)되니 방문 전 확인 필요함





경로 4 음식점

식당

- 가급적 사전 예약 후 방문
- 21시 이후로 포장·배달만 가능
- 점심·저녁 식사 등 혼잡 시간대 피하기
- 주문 음식이 나오기 전까지 마스크 착용
- 음식은 가급적 단품 메뉴 주문, 반찬은 개인접시에 덜어 먹기
- 소독, 환기 등 위생 수칙을 잘 지키는 식당 이용하기
- 계산 시 영수증은 가급적 폐기 요청

커피숍

※ 포장·배달만 가능



※ 마스크 착용 및 출입 시 방역협조(QR코드 출입 또는 출입명부 작성)



경로 5 쇼핑

대형 쇼핑몰

- 출입 시 손 소독제 사용
- 손잡이, 난간 등 많은 사람의 손이 닿는 곳에 가급적 손대지 않기
- 혼잡한 시간대와 사람이 물리는 공간 피하기
- 실내 공간에 오랜 시간 머무르지 않기
- 물건을 고르거나 계산 시 타인과 최소 1m 이상 거리 유지
- 화장품 테스트 시 얼굴이나 입술에 직접 사용하지 말고 손등으로 대체, 테스트 후에 손 소독하기

전통시장

- 큰 소리로 호객하는 장소 이용 자제
- 마스크 미착용 상인이 운영하는 점포 피하기
- 상품을 만지는 행위는 자제하고 가급적 눈으로 쇼핑하기
- 상점 내에 머무는 시간 최소화하기



※ 마스크 착용 및 출입 시 방역협조(QR코드 출입 또는 출입명부 작성)

안전여행 가이드



경로 6 숙박 시설

호텔·콘도 등 숙박 시설

- 출입 시 손 소독제 사용
- 엘리베이터 버튼·문손잡이·스위치 등을 만진 후 손 소독하기
- 객실 내부 환기 후 사용
- 리모컨 등 객실 내부 집기 사용 시 손 씻기
- 사우나, 수영장 시설 이용 시 최소 1m 이상 거리를 유지하고, 탈의실 등 밀폐 공간 이용 시 특히 주의
- 가능한 비대면 체크아웃 활용

캠핑장

- 손 소독제 상시 휴대 및 물건 접촉 전후 사용
- 가족·친구끼리라도 개인 겹과 수저 등 구분해서 사용
- 관리사무소·매점·개수대·화장실·샤워장 등 공용 시설 이용 시 마스크 착용
- 텐트 설치 시 다른 텐트와 두 팔 간격 건강 거리 유지
- 텐트나 캠핑카 등 실내 수시 환기



※ 마스크 착용 및 출입 시 방역협조(QR코드 출입 또는 출입명부 작성)

단계별

거 — 리 — 두 — 기

안전여행 가이드

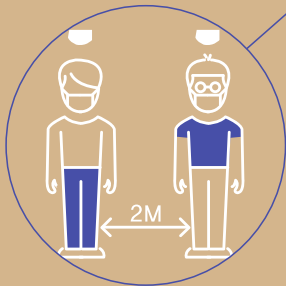
2.5단계



언제 어디서든
마스크 착용



실내관광지 보다는
실외관광지 권장



다른 사람과는 최소
1m 이상 거리 유지



단체여행 보다는
개별여행 권장

안전여행
기본수칙

사회적 거리두기에 동참해주세요.

“ 사회적 거리두기 개편은 ‘지속 가능한 방역체계’의 정착을 통해
코로나19 장기화에 대비하기 위함입니다.
효과적인 방역을 통해 시민의 소중한 일상을 지킬 수 있도록
적극적인 협조와 동참을 부탁드립니다. ”



거리두기 2.5단계 기본사항

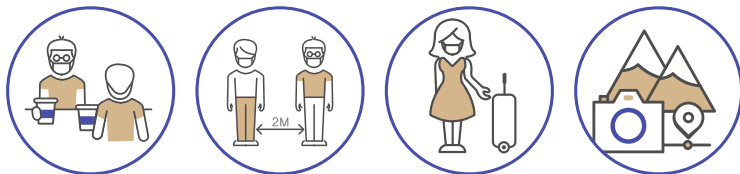
안전여행 지침

• 50명 이상 모임 금지

구분	2.5단계 전국적 유행 단계
개념	전국적 유행 단계
상황	의료체계의 통상 대응 범위를 초과하는 수준으로 전국적 유행이 1주 이상 지속 또는 확대
기준	<ul style="list-style-type: none"> 전국 주평균 확진자 400명~500명 이상이거나, 전국 2단계 상황에서 더블링 등 급격한 환자 증가 상황 ※ 격상시 60대 이상 신규확진자 비율, 중증환자 병상수용능력 등 중요하게 고려
핵심메시지	전국 유행 확산, 가급적 집에 머무르며 외출·모임과 다중이용시설 이용을 최대한 자제

안전여행 기본 수칙

- ① 마스크 착용
 - 대중교통, 실내 여행지 방문시 마스크 기본 착용
 - 실외 관광지 방문시에도 마스크 착용*
 ※ 실외 관광지의 경우 거리두기가 가능할 경우 마스크를 쓰지 않을 수 있으나, 지역에 따라 마스크 쓰기가 행정명령으로 발효된 곳의 경우 실외활동이라도 마스크를 써야함
- ② 타인과 최소 1m 이상 거리 유지



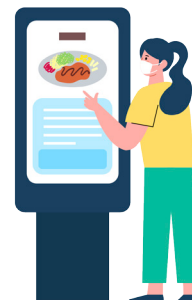
여행 중 코로나19 증상 대응

발열 및 기침, 인후통 등 호흡기 증상 시
여행 즉시 중단

여행지 인근 보건소 또는 **1339**에 전화 문의

안전여행 세부 지침

- 사람이 많이 몰리는 시간과 장소 피하기
- 활동 전 · 후 흐르는 물에 비누로 30초 이상 손 씻기
- 손 소독제 사용(출입문, 공용 시설 및 기구 접촉 시 필수)
- 소독 및 방역에 협조(발열 및 호흡기 증상 여부, 신원 확인 등)
- 실내관광지 이용시 방역에 협조하기 (QR코드 출입 또는 명부작성, 거리두기 등)
- 밀폐된 공간이나 밀집 지역에 가급적 가지 않기
- 타인과 악수나 포옹 등 신체 접촉하지 않기
- 매표 시 온라인 사전 예매 및 자동 매표기, 무인 키오스크 이용하기
- 타인과 현금, 카드, 상품 주고받을 때 손 씻거나 손 소독제 사용하기
- 계산 시 가급적 전자 결제 방식 이용하기 (모바일 페이, QR코드, NFC카드 등)
- 씻지 않은 손으로는 눈, 코, 입 만지지 않기
- 발열, 호흡기 증상이 있는 사람과의 접촉 피하기



거리두기 2.5단계 경로별 세부사항 (전국적 유행 본격화)



※ 마스크 착용 및 출입 시 방역협조(QR코드 출입 또는 출입명부 작성)

경로 2 실내 관광지

경로 3 실외 관광지

시설별 이용 제한이 있을 수 있으며, 가급적 방문 자제

경로 1 교통수단

자가용

- 차량 승차 전 손 소독
- 이동 중 수시로 환기
- 가급적 공간 여유가 있는 곳에 주차
- 렌터카 이용 시 손잡이 등 소독



대중교통

- 마스크 착용
- 대화 자제 및 음식물 섭취 금지
- 가급적 비대면(온라인) 예매 활용

고속도로 휴게소 ◀ 이용제한이 있을 수 있음

- 마스크 착용
- 주문 및 계산 시 무인 주문 기계 및 주문 앱 이용
- 대면 주문 시 적정 거리 유지 및 계산 전후 비치된 손 소독제 사용
- 공용 시설 및 기구 사용 최소화

KTX, 고속버스 사전예약 필수(탑승 인원 50% 이내로 예매 제한)

※ 마스크 착용 및 출입 시 방역협조(QR코드 출입 또는 출입명부 작성)

모두 함께 노력하면 이겨낼 수 있어요





경로 4 음식점

식당

- 가급적 사전 예약 후 방문
- 21시 이후로 포장·배달만 가능
- 점심·저녁 식사 등 혼잡 시간대 피하기
- 주문 음식이 나오기 전까지 마스크 착용
- 음식은 가급적 단품 메뉴 주문, 반찬은 개인접시에 덜어 먹기
- 소독, 환기 등 위생 수칙을 잘 지키는 식당 이용하기
- 계산 시 영수증은 가급적 폐기 요청

커피숍

※ 포장·배달만 가능



※ 마스크 착용 및 출입 시 방역협조(QR코드 출입 또는 출입명부 작성)



경로 5 쇼핑

대형 쇼핑몰

- 출입 시 손 소독제 사용
- 손잡이, 난간 등 많은 사람의 손이 닿는 곳에 가급적 손대지 않기
- 혼잡한 시간대와 사람이 몰리는 공간 피하기
- 실내 공간에 오랜 시간 머무르지 않기
- 물건을 고르거나 계산 시 타인과 최소 1m 이상 거리 유지
- 화장품 테스트 시 얼굴이나 입술에 직접 사용하지 말고 손등으로 대체, 테스트 후에 손 소독하기

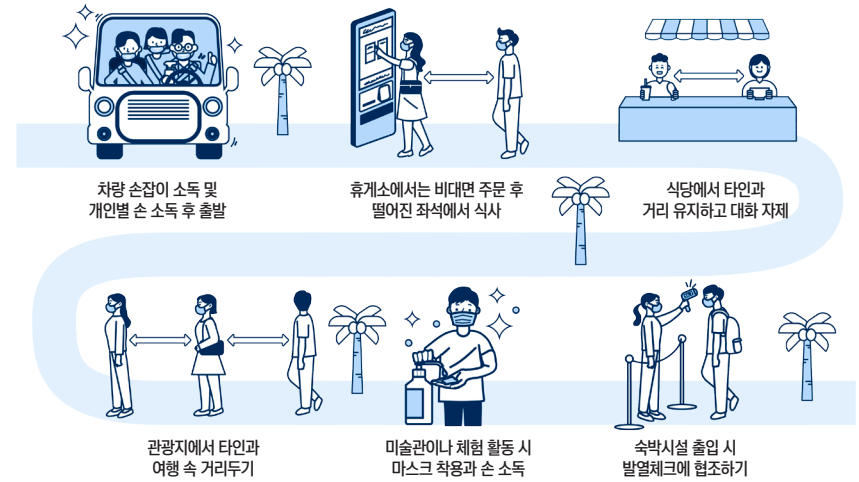
전통시장

- 큰 소리로 호객하는 장소 이용 자제
- 마스크 미착용 상인이 운영하는 점포 피하기
- 상품을 만지는 행위는 자제하고 가급적 눈으로 쇼핑하기
- 상점 내에 머무는 시간 최소화하기



※ 마스크 착용 및 출입 시 방역협조(QR코드 출입 또는 출입명부 작성)

안전여행 가이드



경로 6 숙박 시설

호텔·콘도 등 숙박 시설

- 출입 시 손 소독제 사용
- 엘리베이터 버튼·문손잡이·스위치 등을 만진 후 손 소독하기
- 객실 내부 환기후 사용
- 리모컨 등 객실 내부 집기 사용 시 손 씻기
- 사우나, 수영장 시설 이용 시 최소 1m 이상 거리를 유지하고, 탈의실 등 밀폐 공간 이용 시 특히 주의
- 가능한 비대면 체크아웃 활용

캠핑장

- 손 소독제 상시 휴대 및 물건 접촉 전후 사용
- 가족·친구끼리라도 개인 겹과 수저 등 구분해서 사용
- 관리사무소·매점·개수대·화장실·샤워장 등 공용 시설 이용 시 마스크 착용
- 텐트 설치 시 다른 텐트와 두 팔 간격 건강 거리 유지
- 텐트나 캠핑카 등 실내 수시 환기



※ 마스크 착용 및 출입 시 방역협조(QR코드 출입 또는 출입명부 작성)

사회적 거리두기에 동참해주세요.

“ 사회적 거리두기 개편은 ‘지속 가능한 방역체계’의 정착을 통해
코로나19 장기화에 대비하기 위함입니다.
효과적인 방역을 통해 시민의 소중한 일상을 지킬 수 있도록
적극적인 협조와 동참을 부탁드립니다. ”

단계별
거 — 리 — 두 — 기
안전여행 가이드

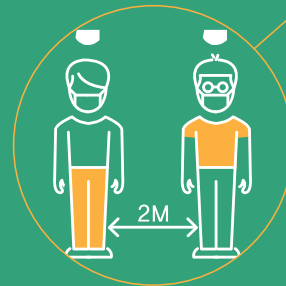
3 단계



언제 어디서든
마스크 착용



실내관광지 보다는
실외관광지 권장

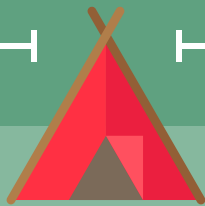


다른 사람과는 최소
1m 이상 거리 유지



단체여행 보다는
개별여행 권장

안전여행
기본수칙



2m

2m



거리두기 3단계 기본사항

안전여행 지침

• 10명 이상 모임 금지

구분	3단계 전국적 유행 단계
개념	전국적 대유행
상황	전국적으로 급격하게 환자가 증가하여 의료체계 붕괴 위험에 직면
기준	전국 주평균 확진자 800~1000명 이상이거나, 2.5단계 상황에서 더블링 등 급격한 환자 증가 ※ 격상시 60대 이상 신규확진자 비율, 중증환자 병상수용능력 등 중요하게 고려
핵심메시지	전국적 대유행, 원칙적으로 집에 머무르며 다른 사람과 접촉 최소화

코로나19 아직 끝나지 않았습니다
모두의 노력이 필요한 때입니다

여행 중 코로나19 증상 대응



발열 및 기침, 인후통 등
호흡기 증상 시
여행 즉시 중단



여행지 인근 보건소
또는 **1339**에
전화 문의

거리두기 3단계 경로별 세부사항 (전국적 대유행)



경로 1 교통수단

자가용

- 차량 승차 전 손 소독
- 이동 중 수시로 환기
- 가급적 공간 여유가 있는 곳에 주차
- 렌터카 이용 시 손잡이 등 소독



대중교통

- 마스크 착용
- 대화 자제 및 음식물 섭취 금지
- 가급적 비대면(온라인) 예매 활용

고속도로 휴게소 ◀ 이용제한이 있을 수 있음

- 마스크 착용
- 주문 및 계산 시 무인 주문 기계 및 주문 앱 이용
- 대면 주문 시 적정 거리 유지 및 계산 전후 비치된 손소독제 사용
- 공용 시설 및 기구 사용 최소화
- 식사 시 타인과 최소 1m 이상 거리를 두고 좌석 선택

KTX,
고속버스 사전예약
필수(탑승 인원
50% 이내로
예매 제한)



경로 2 실내 관광지

원칙적 방문 자제

경로 3 실외 관광지

- ※ 국공립 시설 운영중단
- ※ 놀이시설·워터파크 운영제한 및 집합금지

경로 4 음식점

가급적 외식 자제

경로 5 쇼핑

가급적 방문 자제

- ※ 백화점 등 대규모 점포 운영제한 및 집합금지

경로 6 숙박시설

가급적 이용 자제

※ 마스크 착용 및 출입 시 방역 적극 협조
(QR코드 출입 또는 출입명부 작성)



단계별 거 — 리 — 두 — 기
안전여행 가이드 _ 통합본

발행일 2020년 12월
 발행처 한국관광공사
 주 소 강원도 원주시 세계로 10
 디자인 디자인 나경(02-3472-2916)
 자 문 이재갑 교수(한림대학교 강남성심병원 감염내과)

이 책에 수록된 내용에 대한 저작권은 한국관광공사에 있으며
 책의 내용 중 일부를 저작권자의 사전 동의 없이 무단 전재하여 사용할 수 없습니다.



거 — 리 — 두 — 기

안전여행 가이드